



**Администрация Ярославского муниципального района**

**Проект межевания территории  
для размещения наружных сетей бытовой  
канализации п. Красный Бор  
Ярославского муниципального района  
(Шифр 0080-ПП)  
(Внесение изменений)**

**Проект межевания территории**

## **1.1. Пояснительная записка**

Проект межевания территории выполнен в составе проекта планировки территории на основании следующих документов:

– Договор № 02-19с от 08.04.2019 г. на разработку изменений в проект планировки территории для размещения линейного объекта;

Целью разработки настоящего проекта межевания является установление границ земельных участков на период строительства объекта «Наружные сети бытовой канализации поселка Красный Бор Заволжского сельского поселения Ярославского района Ярославской области». Описание местоположения границ территории, в отношении которой утвержден проект межевания, представлено в виде каталога координат характерных точек красных линий, который содержится в п. 1.1.3. Площадь полосы отвода для строительства канализации составляет 19564 кв.м. Полоса отвода сформирована с учетом потребностей в земельных ресурсах для строительства проектируемой канализации. Потребность в земельных ресурсах для строительства проектируемой канализации определена с учетом принятых проектных решений, схем расстановки механизмов, отвалов растительного и минерального грунта и прокладки канализационной сети. Красные линии, обозначающие границы территорий, предназначенные для размещения линейного объекта – канализации, установлены по границе полосы отвода. Согласно СНиП II-89-80 «Генеральные планы промышленных предприятий» таблицы 9, охранный зона для самотечной канализации составляет не менее 3 м в обе стороны от оси трубопровода, для напорной – не менее 5 м в обе стороны от оси трубопровода. Перечень земельных участков, которые полностью или частично будут использоваться под строительство канализации, приведен в экспликации, представленной в п.2.3.

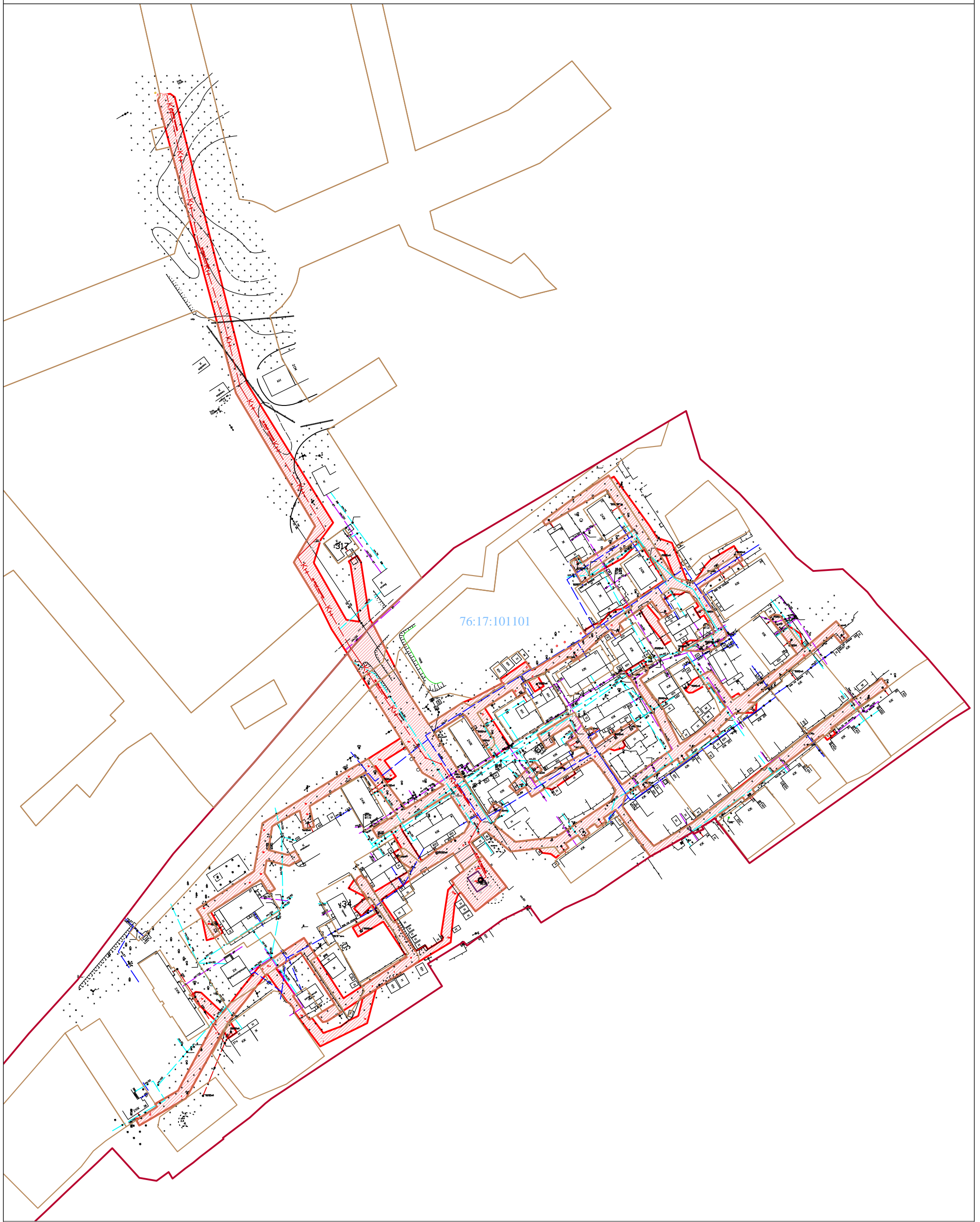
Изъятия земельных участков для муниципальных нужд проектом планировки и межевания территории не предусмотрено. Все земельные участки, которые будут использоваться для строительства канализации, поставлены на государственный кадастровый учет, либо будут поставлены сразу после утверждения настоящего Проекта межевания территории. На уже поставленные на кадастровый учет земельные участки заключены, либо планируются к заключению договора безвозмездного пользования земельными участками на период строительства объекта

«Наружные сети бытовой канализации поселка Красный Бор Заволжского сельского поселения Ярославского района Ярославской области. Второй этап». На земельных участках, которые частично будут использоваться для строительства канализации, выделены части земельных участков, в отношении которых также заключены договора безвозмездного пользования земельными участками на период строительства объекта «Наружные сети бытовой канализации поселка Красный Бор Заволжского сельского поселения Ярославского района Ярославской области».



**Экспликация земельных участков в полосе отвода для строительства объекта «Наружные сети бытовой канализации поселка Красный Бор Заволжского сельского поселения Ярославского района Ярославской области»**

<b>№ п/п</b>	<b>Кадастровый номер земельного участка</b>	<b>Местоположение (адрес) земельного участка</b>	<b>Категория Земель</b>	<b>Вид разрешенного использования</b>	<b>Площадь земельного участка (кв.м.)</b>	<b>Площадь обременяемых полосой отвода участков (кв.м)</b>	<b>Способ образования</b>
1	76:17:107101:8188	Ярославская область, р-н Ярославский, с/о Пестрецовский, п Красный Бор	Земли населенных пунктов	многоквартирные жилые дома в 7 и более этажей	67151.00	3358	Образование части земельного участка
2	76:17:101101:191	Ярославская область, р-н Ярославский, с/о Пестрецовский, п Красный Бор	Земли населенных пунктов	для размещения наружных сетей бытовой канализации	364,0	364	-
3	76:17:101101:180	Ярославская область, Ярославский район, Пестрецовский сельский округ, пос. Красный Бор	Земли населенных пунктов	Проведение проектных работ и строительство газопровода высокого давления	3200.00	156	Образование части земельного участка
4	76:17:101101:187	Ярославская область, р-н Ярославский, п Красный Бор, д 18а	Земли населенных пунктов	блокированные жилые дома на 2-6 семей до 2 этажей включительно	547,0	73	Образование части земельного участка
5	76:17:101101:55	обл. Ярославская, р-н Ярославский, с/с Пестрецовский, п. Красный Бор, дом 15	Земли населенных пунктов	многоквартирные жилые дома до 3-х, 5-ти этажей	374,0	31	Образование части земельного участка
6	76:17:101101:184	Ярославская область, р-н Ярославский, п Красный Бор, д 21	Земли населенных пунктов	блокированные жилые дома на 2-6 семей до 2 этажей включительно	474,0	61	Образование части земельного участка
7	76:17:101101:185	блокированные жилые дома на 2-6 семей до 2 этажей включительно	Земли населенных пунктов	Ярославская область, р-н Ярославский, п Красный Бор, д 17	532,0	52	Образование части земельного участка
8	76:17:101101:61	обл. Ярославская, р-н Ярославский, с/с Пестрецовский, п. Красный Бор, дом 9	Земли населенных пунктов	Для размещения и обслуживания индивидуального жилого дома	386,0	40	Образование части земельного участка
9	76:17:101101:181	Ярославская область, р-н Ярославский, п Красный Бор, д 37	Земли населенных пунктов	блокированные жилые дома на 2-6 семей до 2 этажей включительно	745,0	25	Образование части земельного участка
10	76:17:101101:39	Ярославская область, р-н Ярославский, с/о Пестрецовский, п. Красный Бор, д. 37а	Земли населенных пунктов	Для ведения личного подсобного хозяйства	2053,0	34	Образование части земельного участка
11	76:17:101101:200	Ярославская область, р-н Ярославский, с/п Заволжское, п Красный Бор, д 40	Земли населенных пунктов	культурное развитие (размещение объектов капитального строительства, предназначенных для размещения в них: музеев, выставочных залов, художественных галерей, домов культуры, библиотек, кинотеатров и кинозалов, театров, филармоний, планетариев; размещение	1308,0	103	Образование части земельного участка
12	76:17:101101:189	Ярославская область, р-н Ярославский, с/о Пестрецовский, п. Красный Бор	Земли населенных пунктов	для размещения наружных сетей бытовой канализации	286,0	286	-
13	76:17:101101:41	150518, Ярославская обл, р-н Ярославский, п Красный Бор, д 43	Земли населенных пунктов	Для ведения личного подсобного хозяйства со строительством индивидуального жилого дома, гаража, бани и хозсарая.	600,0	199	Образование части земельного участка
14	76:17:101101:46	обл. Ярославская, р-н Ярославский, с/с Пестрецовский, п. Красный Бор	Земли населенных пунктов	Для ведения личного подсобного хозяйства	1053.00	167	Образование части земельного участка

15	76:17:101101:54	обл. Ярославская, р-н Ярославский, с/с Пестрецовский, п. Красный Бор, дом 20	Земли населенных пунктов	Для эксплуатации индивидуального жилого дома	769,0	19	Образование части земельного участка
16	76:17:101101:201	Ярославская область, р-н Ярославский, п Красный Бор, д 4	Земли населенных пунктов	Для ведения личного подсобного хозяйства	844,0	137	Образование части земельного участка
17	76:17:101101:190	Ярославская область, р-н Ярославский, с/о Пестрецовский, п. Красный Бор	Земли населенных пунктов	для размещения наружных сетей бытовой канализации	505,0	505,0	-
18	76:17:101101:32	Ярославская область, р-н Ярославский, с/о Пестрецовский, п. Красный Бор	Земли населенных пунктов	Для ведения личного подсобного хозяйства	484,0	55	Образование части земельного участка
19	76:17:101101:197	Ярославская область, Ярославский район, п. Красный Бор, д. 31	Земли населенных пунктов	для ведения личного подсобного хозяйства	949,0	16	Образование части земельного участка
20	76:17:101101:192	Ярославская область, р-н Ярославский, с/о Пестрецовский, п Красный Бор	Земли населенных пунктов	для размещения наружных сетей бытовой канализации	564.0	564.0	-
21	76:17:000000:1377	Ярославская область, р-н Ярославский, с/о Пестрецовский, п Красный Бор	Земли населенных пунктов	для размещения наружных сетей бытовой канализации	10780	10780	-
22	76:17:101101:3У1	Ярославская область, р-н Ярославский, с/о Пестрецовский, п Красный Бор	Земли населенных пунктов	для размещения наружных сетей бытовой канализации	2365	-	Образовани-ем из земель, находящихся в государственной или муниципальной собственности
23	76:17:101101:200	Ярославская область, р-н Ярославский, с/п Заволжское, п Красный Бор, д 40	Земли населенных пунктов	культурное развитие (размещение объектов капитального строительства, предназначенных для размещения в них: музеев, выставочных залов, художественных галерей, домов культуры, библиотек, кинотеатров и кинозалов, театров, филармоний, планетариев; размещение зданий и сооружений для размещения цирков, зверинцев, зоопарков, океанариумов: устройство площадок для празднеств и гуляний)	1 308	31	Образование части земельного участка
24	76:17:101101:34	обл. Ярославская, р-н Ярославский, с/с Пестрецовский, п. Красный Бор, дом 4-а	Земли населенных пунктов	для размещения и обслуживания зданий и сооружений (здание фельдшерско-акушерского пункта)	612	83	Образование части земельного участка
25	76:17:101101:46	обл. Ярославская, р-н Ярославский, с/с Пестрецовский, п. Красный Бор	Земли населенных пунктов	Для ведения личного подсобного хозяйства	1053	3	Образование части земельного участка



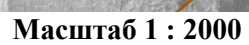
Условные обозначения:

-  - граница кадастрового квартала
-  76:17:101101 - надпись кадастрового номера земельного участка
-  - граница земельного участка, сведения о котором внесены в ЕГРН
-  - граница устанавливаемой полосы отвода проектируемой канализации

**:8188/чзу1**

<b>Условный номер земельного участка 76:17:107101:8188/чзу1</b>		
<b>Площадь земельного участка <u>3358</u> м²</b>		
<b>Обозначение характерных точек границ</b>	<b>Координаты, м</b>	
	<b>X</b>	<b>Y</b>
<b>1</b>	<b>2</b>	<b>3</b>
1	377867.64	1335172.04
2	377870.30	1335173.42
3	377871.32	1335179.24
4	377869.40	1335181.77
5	377706.20	1335222.90
6	377626.47	1335272.16
7	377616.67	1335265.01
8	377603.60	1335261.14
9	377571.03	1335279.67
10	377569.99	1335287.09
11	377602.56	1335282.08
12	377604.41	1335281.02
13	377607.61	1335285.89
14	377604.02	1335287.97
15	377571.76	1335292.92
16	377568.77	1335294.73
17	377568.74	1335294.70
18	377551.84	1335280.25
19	377565.69	1335271.21
20	377580.60	1335263.91
21	377603.82	1335249.67
22	377624.50	1335261.84
23	377700.43	1335216.68
24	377852.65	1335176.06
1	377867.64	1335172.04



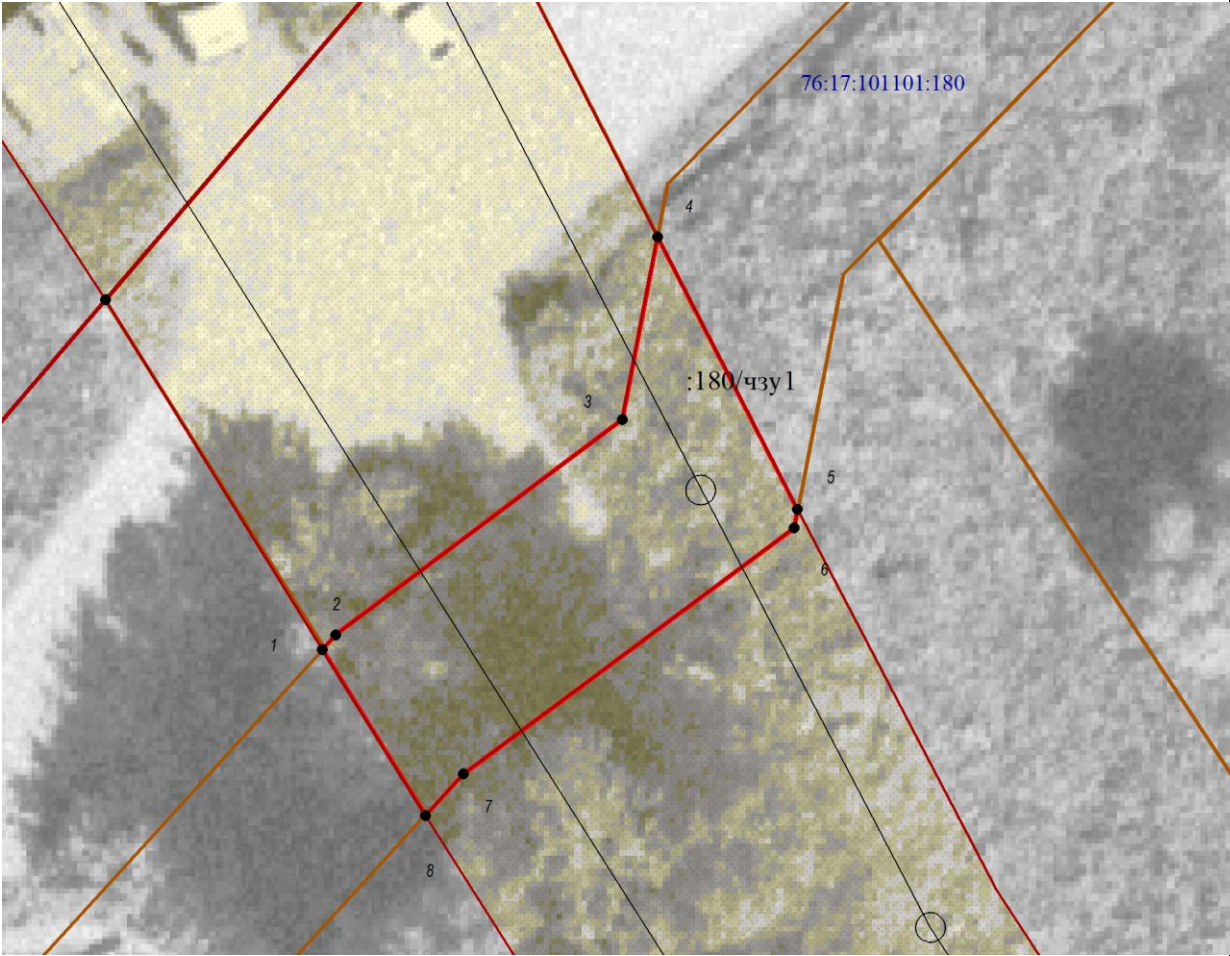


**Масштаб 1 : 2000**



:180/чзу1

Условный номер земельного участка76:17:101101:180/чзу1		
Площадь земельного участка <u>156</u> м²		
Обозначение характерных точек границ	Координаты, м	
	X	Y
1	2	3
1	377537.98	1335288.84
2	377538.57	1335289.38
3	377547.09	1335300.71
4	377554.34	1335302.12
5	377543.54	1335307.66
6	377542.81	1335307.52
7	377533.04	1335294.42
8	377531.40	1335292.93
1	377537.98	1335288.84



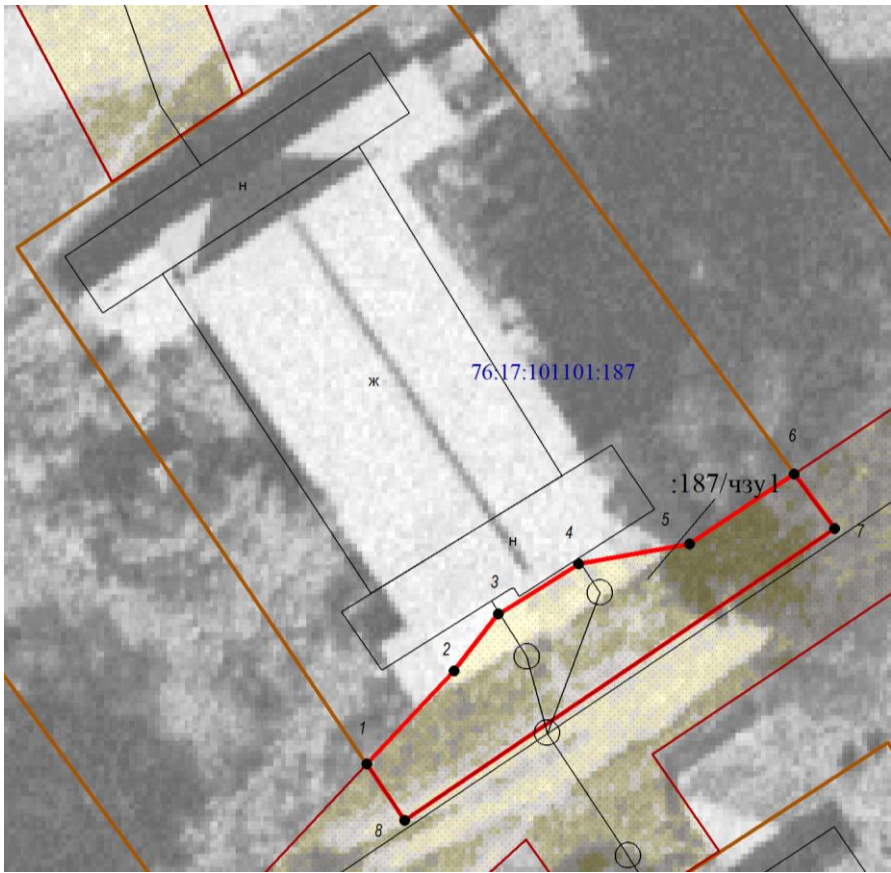
76:17:101101:180

:180/чзу1

Масштаб 1 : 300

:187/чзy1

Условный номер земельного участка 76:17:101101:187/чзy1		
Площадь земельного участка <u>73</u> м²		
Обозначение характерных точек границ	Координаты, м	
	X	Y
1	2	3
1	377568.57	1335424.01
2	377572.28	1335427.48
3	377574.52	1335429.22
4	377576.52	1335432.40
5	377577.30	1335436.78
6	377580.07	1335440.92
7	377577.90	1335442.52
8	377566.36	1335425.51
1	377568.57	1335424.01



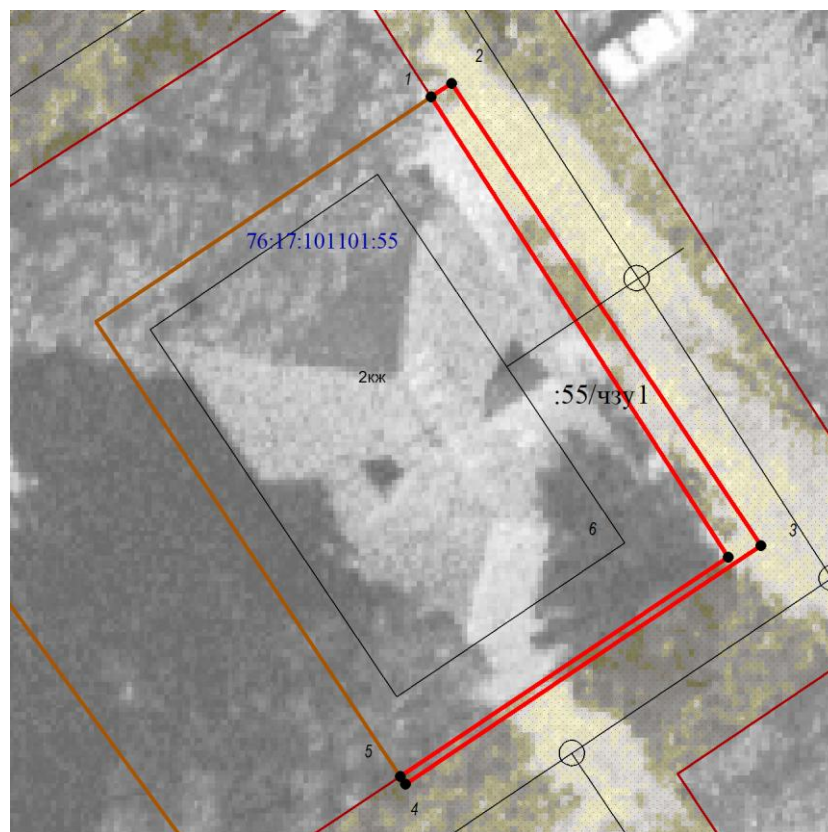
Масштаб 1:300

:55/чзу1

Условный номер земельного участка 76:17:101101:55/чзу1

Площадь земельного участка 31 м<sup>2</sup>

Обозначение характерных точек границ	Координаты, м	
	X	Y
1	2	3
1	377611.69	1335449.19
2	377612.23	1335450.01
3	377593.90	1335462.27
4	377584.46	1335448.16
5	377584.77	1335447.95
6	377593.46	1335460.96
1	377611.69	1335449.19



Масштаб 1:500



:184/чзу1

Условный номер земельного участка 76:17:101101:184/чзу1		
Площадь земельного участка <u>61</u> м²		
Обозначение характерных точек границ	Координаты, м	
	X	Y
1	2	3
76:17:101101:184/чзу1(1)		
1	377559.34	1335475.99
2	377559.12	1335481.36
3	377553.54	1335472.26
4	377553.58	1335471.47
5	377556.92	1335471.78
6	377559.34	1335475.99
76:17:101101:184/чзу1(2)		
6	377581.33	1335478.97
7	377581.96	1335479.92
8	377570.21	1335487.83
9	377569.18	1335486.38
10	377573.59	1335483.80
11	377572.26	1335481.47
12	377577.28	1335478.32
13	377578.72	1335480.64
6	377581.33	1335478.97

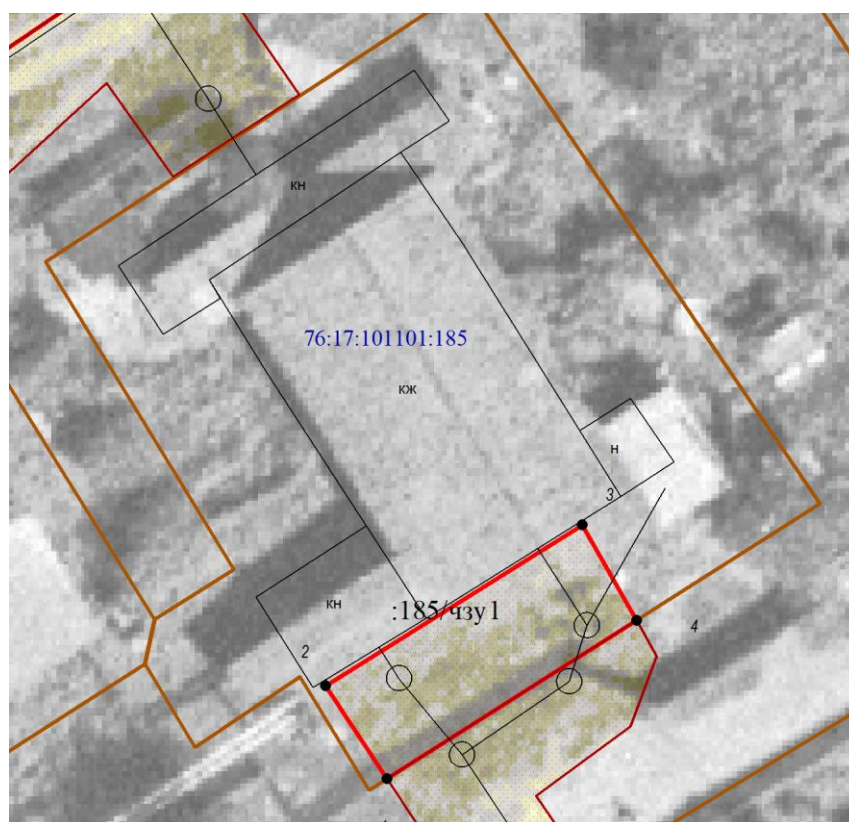
Масштаб 1 : 500

**:185/чзу1**

**Условный номер земельного участка 76:17:101101:185/чзу1**

**Площадь земельного участка 52 м²**

Обозначение характерных точек границ	Координаты, м	
	X	Y
1	2	3
1	377538.03	1335441.45
2	377541.72	1335439.01
3	377548.07	1335449.19
4	377544.30	1335451.34
1	377538.03	1335441.45



**Масштаб 1 : 300**

**:61/чзу1**

**Условный номер земельного участка 76:17:101101:61/чзу1**

**Площадь земельного участка 40 м<sup>2</sup>**

Обозначение характерных точек границ	Координаты, м	
	X	Y
1	2	3
1	377536.04	1335383.61
2	377538.57	1335389.06
3	377533.17	1335392.35
4	377530.03	1335387.24
1	377536.04	1335383.61




Масштаб 1 : 300



**:181/чзу1**

Условный номер земельного участка 76:17:101101:181/чзу1		
Площадь земельного участка <u>25</u> м²		
Обозначение характерных точек границ	Координаты, м	
	X	Y
1	2	3
1	377403.16	1335200.55
2	377404.33	1335202.37
3	377392.54	1335209.21
4	377391.75	1335207.87
1	377403.16	1335200.55



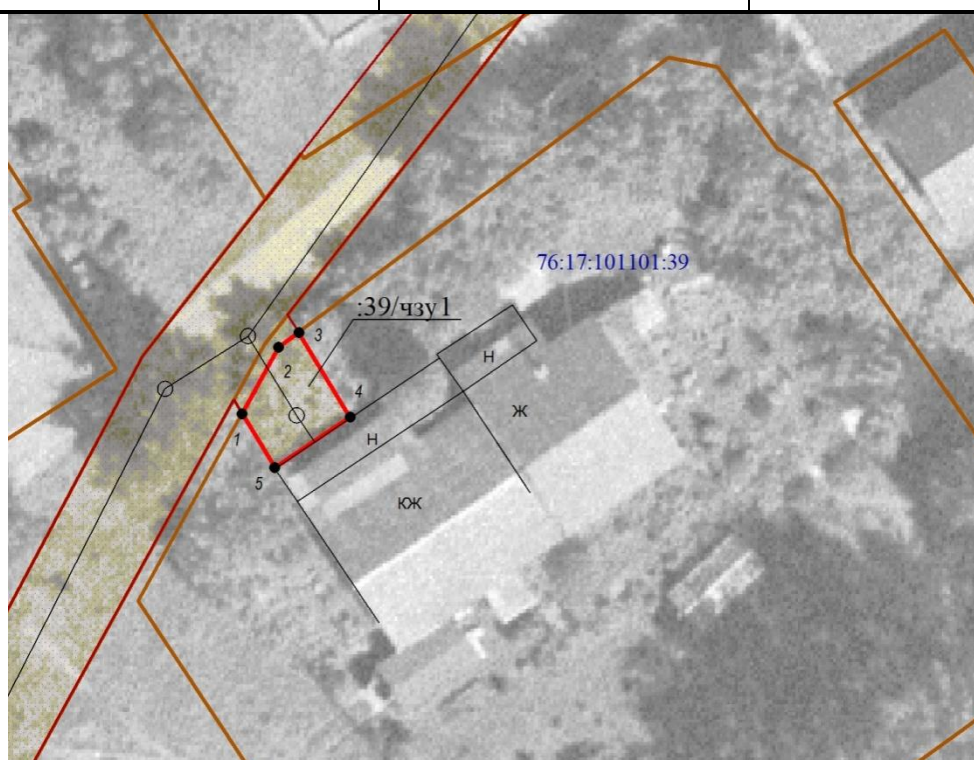
Масштаб 1 : 300

**:39/чзу1**

**Условный номер земельного участка 76:17:101101:39/чзу1**

**Площадь земельного участка 34 м<sup>2</sup>**

Обозначение характерных точек границ	Координаты, м	
	X	Y
1	2	3
1	377335.74	1335210.04
2	377340.11	1335212.45
3	377341.11	1335213.80
4	377335.53	1335217.20
5	377332.17	1335212.22
1	377335.74	1335210.04



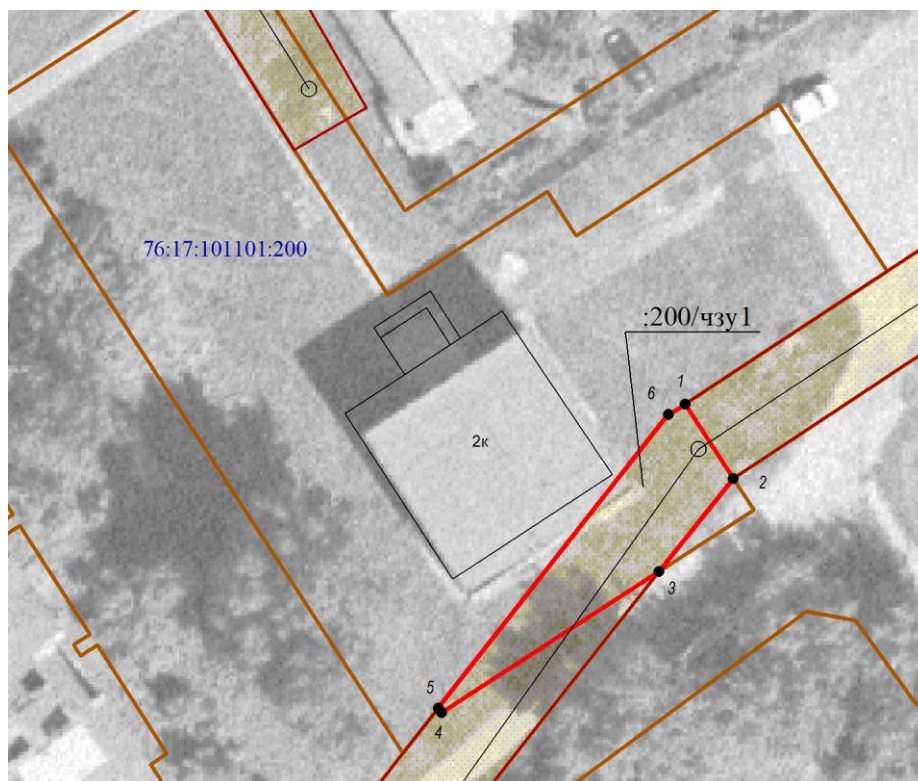
Масштаб 1 : 500

**:200/чзу1**

**Условный номер земельного участка 76:17:101101:200/чзу1**

**Площадь земельного участка 103 м<sup>2</sup>**

Обозначение характерных точек границ	Координаты, м	
	X	Y
1	2	3
1	377372.99	1335230.23
2	377368.07	1335233.43
3	377361.93	1335228.52
4	377352.61	1335214.14
5	377352.93	1335213.93
6	377372.30	1335229.16
1	377372.99	1335230.23



**Масштаб 1 : 500**

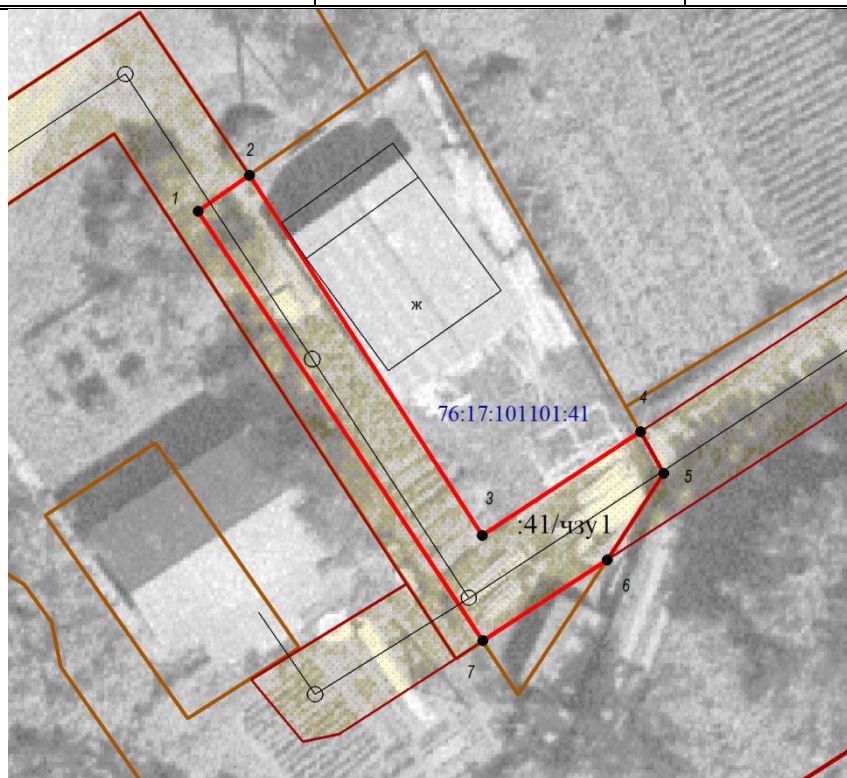


**:41/чзу1**

**Условный номер земельного участка 76:17:101101:41/чзу1**

**Площадь земельного участка 199 м<sup>2</sup>**

Обозначение характерных точек границ	Координаты, м	
	X	Y
1	2	3
1	377376.39	1335259.31
2	377378.78	1335262.71
3	377355.00	1335278.07
4	377361.85	1335288.51
5	377359.08	1335290.07
6	377353.39	1335286.31
7	377348.04	1335278.10
1	377376.39	1335259.31



**Масштаб 1 : 500**

**:46/чзу1**

**Условный номер земельного участка 76:17:101101:46/чзу1**

**Площадь земельного участка 167 м²**

Обозначение характерных точек границ	Координаты, м	
	X	Y
1	2	3
1	377411.60	1335292.20
2	377412.42	1335293.56
3	377404.98	1335298.62
4	377380.43	1335315.32
5	377379.40	1335313.64
6	377398.81	1335300.76
7	377390.23	1335286.41
8	377395.36	1335283.30
9	377403.82	1335297.44
1	377411.60	1335292.20



**Масштаб 1 : 500**

**:54/чзу1**

**Условный номер земельного участка 76:17:101101:54/чзу1**

**Площадь земельного участка 19 м<sup>2</sup>**

Обозначение характерных точек границ	Координаты, м	
	X	Y
1	2	3
1	377517.90	1335506.83
2	377521.17	1335510.67
3	377523.86	1335513.83
4	377518.01	1335513.28
1	377517.90	1335506.83

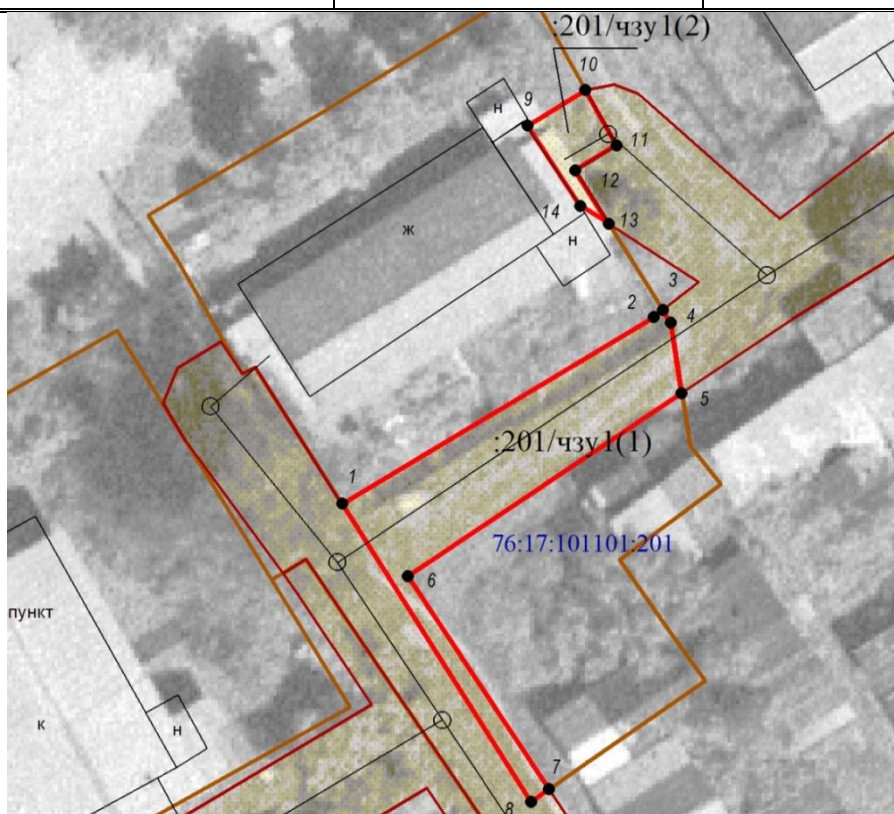


**Масштаб 1 : 300**



**:201/чзу1**

<b>Условный номер земельного участка 76:17:101101:201/чзу1</b>		
<b>Площадь земельного участка <u>137</u> м²</b>		
<b>Обозначение характерных точек границ</b>	<b>Координаты, м</b>	
	<b>X</b>	<b>Y</b>
<b>1</b>	<b>2</b>	<b>3</b>
<b>76:17:101101:201/чзу1(1)</b>		
1	377415.76	1335295.70
2	377426.82	1335314.24
3	377427.23	1335314.77
4	377426.49	1335315.23
5	377422.31	1335315.89
6	377411.41	1335299.60
7	377398.76	1335307.99
8	377398.02	1335306.92
9	377415.76	1335295.70
<b>76:17:101101:201/чзу1(2)</b>		
9	377438.21	1335306.74
10	377440.33	1335310.17
11	377437.04	1335312.00
12	377435.53	1335309.58
13	377432.37	1335311.56
14	377433.45	1335309.88
9	377438.21	1335306.74



**Масштаб 1 : 500**

**:32/чзу1**

**Условный номер земельного участка 76:17:101101:32/чзу1**

**Площадь земельного участка 55 м<sup>2</sup>**

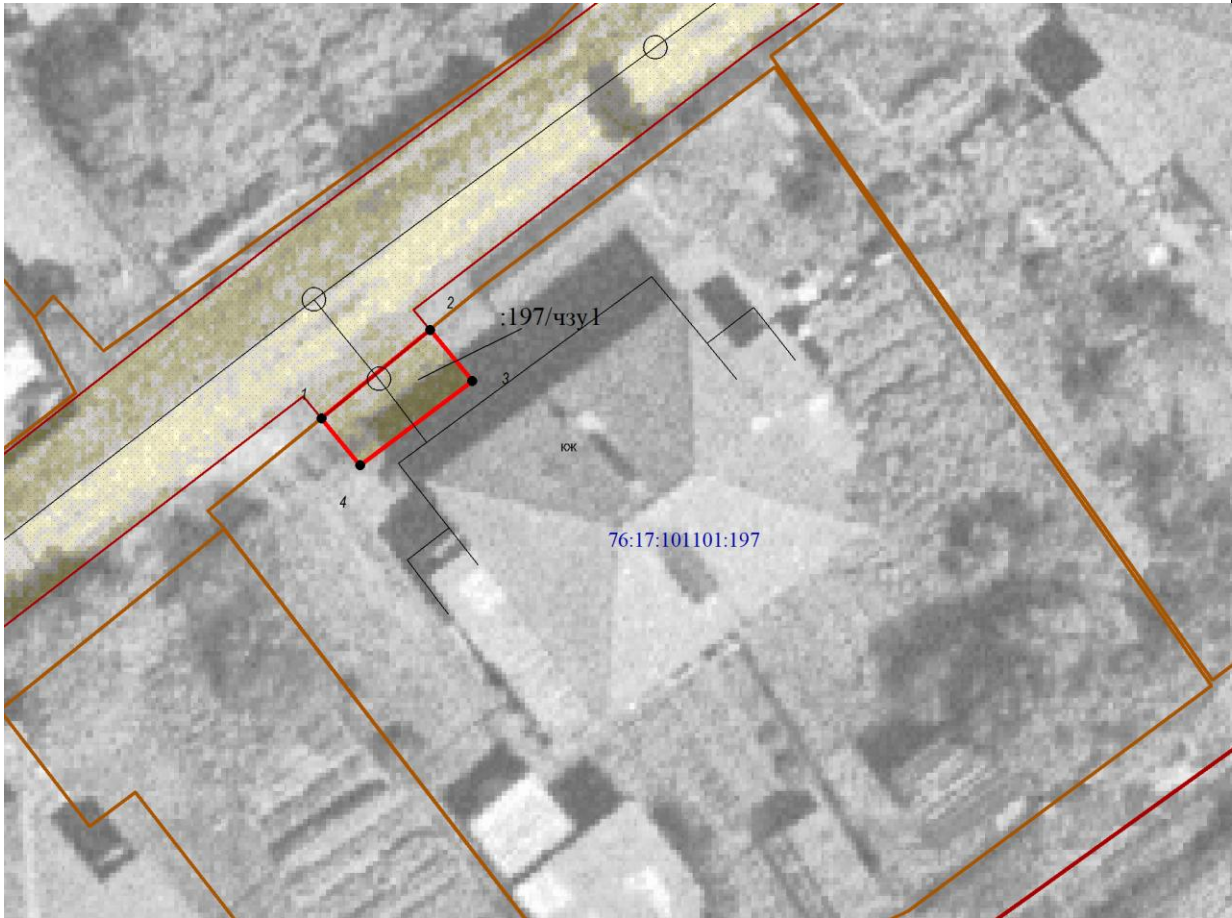
Обозначение характерных точек границ	Координаты, м	
	X	Y
1	2	3
1	377536.66	1335477.60
2	377538.79	1335481.41
3	377538.18	1335481.79
4	377533.73	1335484.65
5	377529.65	1335477.39
6	377529.36	1335475.18
7	377530.83	1335473.23
1	377536.66	1335477.60



**Масштаб 1 : 300**

**:197/чзу1**

<b>Условный номер земельного участка 76:17:101101:197/чзу1</b>		
<b>Площадь земельного участка <u>16</u> м²</b>		
<b>Обозначение характерных точек границ</b>	<b>Координаты, м</b>	
	<b>X</b>	<b>Y</b>
<b>1</b>	<b>2</b>	<b>3</b>
1	377504.46	1335552.40
2	377508.27	1335557.05
3	377506.07	1335558.87
4	377502.46	1335554.06
1	377504.46	1335552.40



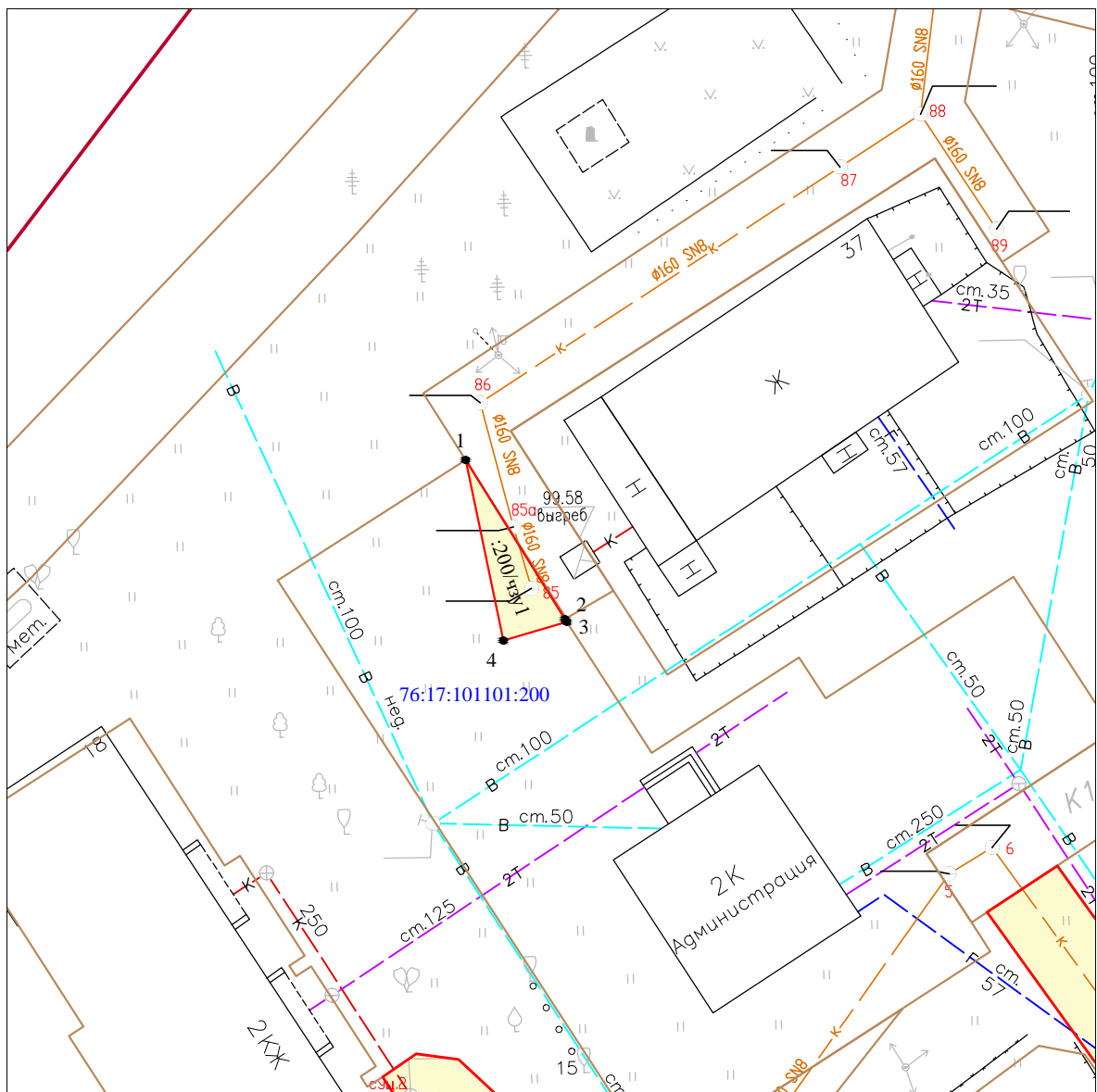
**Масштаб 1 : 300**

:200/чзу1

Условный номер земельного участка 76:17:101101:200/чзу1

Площадь земельного участка 31 м²

Обозначение характерных точек границ	Координаты, м	
	X	Y
1	2	3
1	377401.08	1335197.32
2	377389.72	1335204.41
3	377389.53	1335204.54
4	377388.19	1335200.01
1	377401.08	1335197.32

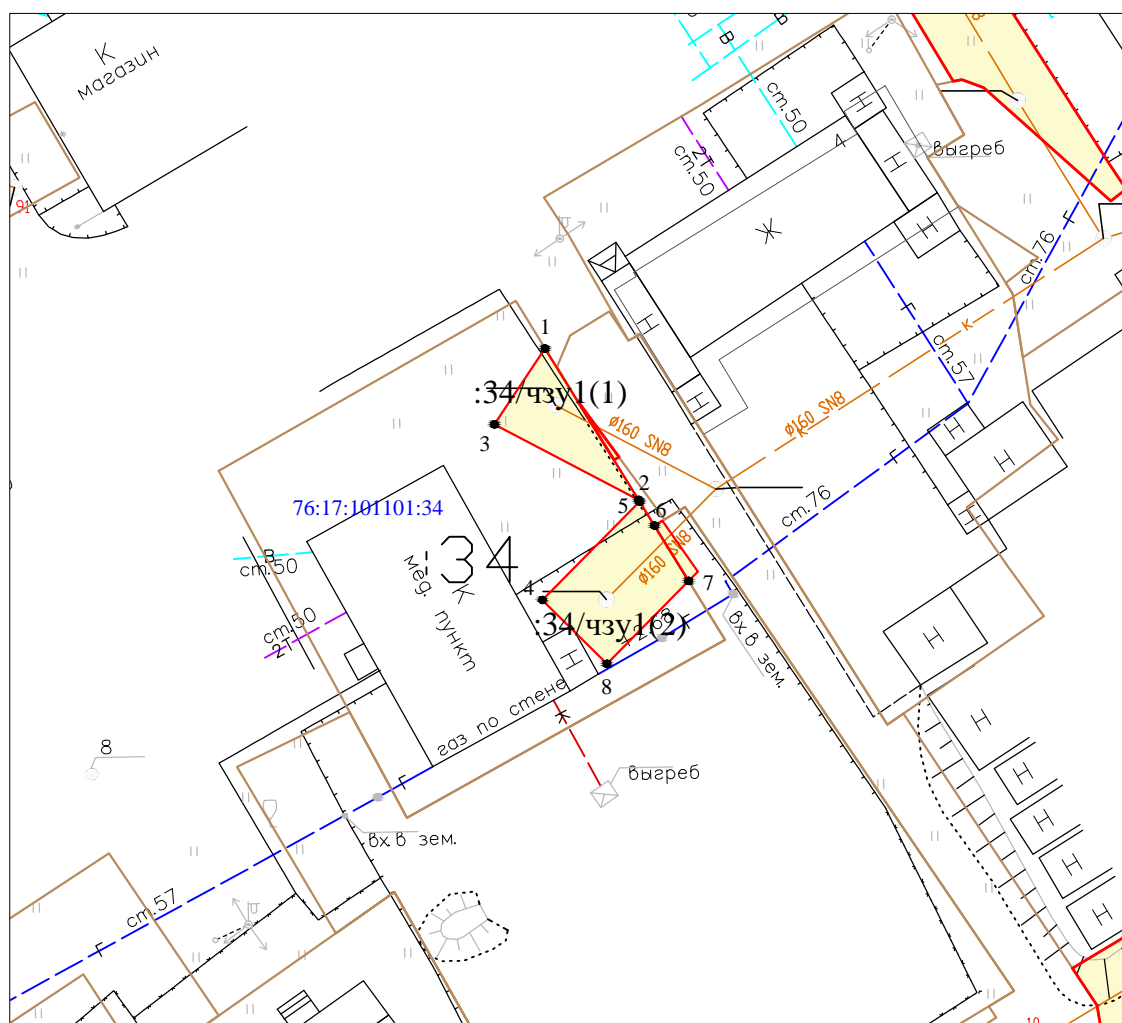


Масштаб 1:500



:34/чзу1

Условный номер земельного участка 76:17:101101:34/чзу1		
Площадь земельного участка 83 м²		
Обозначение характерных точек границ	Координаты, м	
	X	Y
1	2	3
76:17:101101:34/чзу1(1)		
1	377422.90	1335284.29
2	377412.89	1335290.48
3	377417.88	1335280.94
1	377422.90	1335284.29
76:17:101101:34/чзу1(2)		
4	377406.27	1335284.11
5	377412.78	1335290.55
6	377411.19	1335291.53
7	377407.53	1335293.79
8	377402.05	1335288.38
4	377406.27	1335284.11



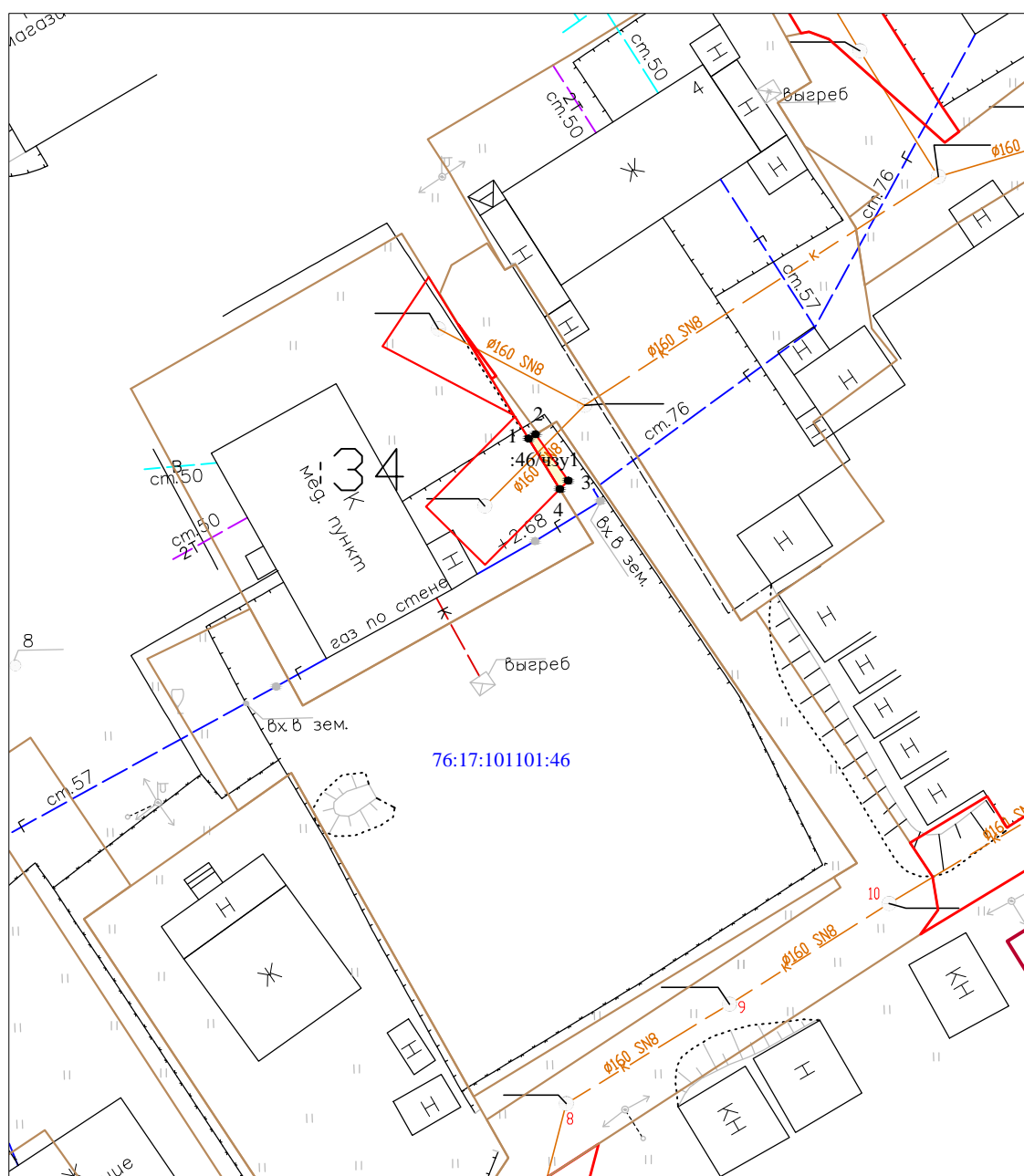
Масштаб 1:500

**:46/чзy1**

Условный номер земельного участка 76:17:101101:46/чзу1

Площадь земельного участка 3 м<sup>2</sup>

Обозначение характерных точек границ	Координаты, м	
	X	Y
1	2	3
1	377411.19	1335291.53
2	377411.50	1335292.04
3	377408.14	1335294.40
4	377407.53	1335293.79
1	377411.19	1335291.53



Масштаб 1:500



## 76:17:101101:3У1

Условный номер земельного участка 76:17:101101:3У 1		
Площадь земельного участка 2365 м²		
:3У1(1)	117.95 м²	
:3У1(2)	307.16 м²	
:3У1(3)	39.35 м²	
:3У1(4)	123.00 м²	
:3У1(5)	24.69 м²	
:3У1(6)	130.04 м²	
:3У1(7)	174.13 м²	
:3У1(8)	41.42 м²	
:3У1(9)	25.94 м²	
:3У1(10)	5.96 м²	
:3У1(11)	39.60 м²	
:3У1(12)	253.67 м²	
:3У1(13)	105.58 м²	
:3У1(14)	195.24 м²	
:3У1(15)	501.61 м²	
:3У1(16)	113.42 м²	
:3У1(17)	6.93 м²	
:3У1(18)	7.81 м²	
:3У1(19)	27.04 м²	
:3У1(20)	123.29 м²	
:3У1(21)	0.86 м²	
Обозначение характерных точек границ	X	Y
1	2	3
<b>:3У1 (1)</b>		
1	377595.12	1335419.08
2	377598.62	1335417.64
3	377616.76	1335445.91
4	377615.47	1335446.74
5	377606.48	1335437.79
6	377599.94	1335426.29
1	377595.12	1335419.08
<b>:3У1 (2)</b>		
7	377651.66	1335430.51
8	377652.77	1335432.36
9	377624.72	1335452.68
10	377617.85	1335457.05
11	377615.02	1335465.51
12	377593.26	1335474.04
13	377595.20	1335466.98
14	377610.22	1335460.94
15	377611.78	1335456.27

7	377651.66	1335430.51
<b>:3Y1 (3)</b>		
16	377589.14	1335465.29
17	377587.36	1335473.47
18	377585.50	1335470.78
19	377585.62	1335465.41
20	377582.43	1335460.57
21	377584.87	1335458.95
16	377589.14	1335465.29
<b>:3Y1 (4)</b>		
22	377576.93	1335447.17
23	377579.61	1335451.14
24	377571.00	1335458.34
25	377570.38	1335457.42
26	377559.12	1335464.94
27	377556.69	1335461.30
28	377560.66	1335458.80
29	377570.25	1335451.24
22	377576.93	1335447.17
<b>:3Y1 (5)</b>		
30	377561.56	1335417.37
31	377564.79	1335415.00
32	377568.40	1335421.03
33	377569.08	1335423.67
34	377568.57	1335424.01
30	377561.56	1335417.37
<b>:3Y1 (6)</b>		
35	377521.94	1335350.19
36	377523.99	1335346.38
37	377526.11	1335351.80
38	377535.02	1335368.70
39	377537.02	1335367.46
40	377547.27	1335382.14
41	377543.42	1335384.98
42	377536.82	1335374.23
35	377521.94	1335350.19
<b>:3Y1 (7)</b>		
43	377520.65	1335358.62
44	377499.25	1335372.81
45	377492.37	1335363.26
46	377496.77	1335360.41
47	377498.23	1335362.93
48	377500.11	1335364.34

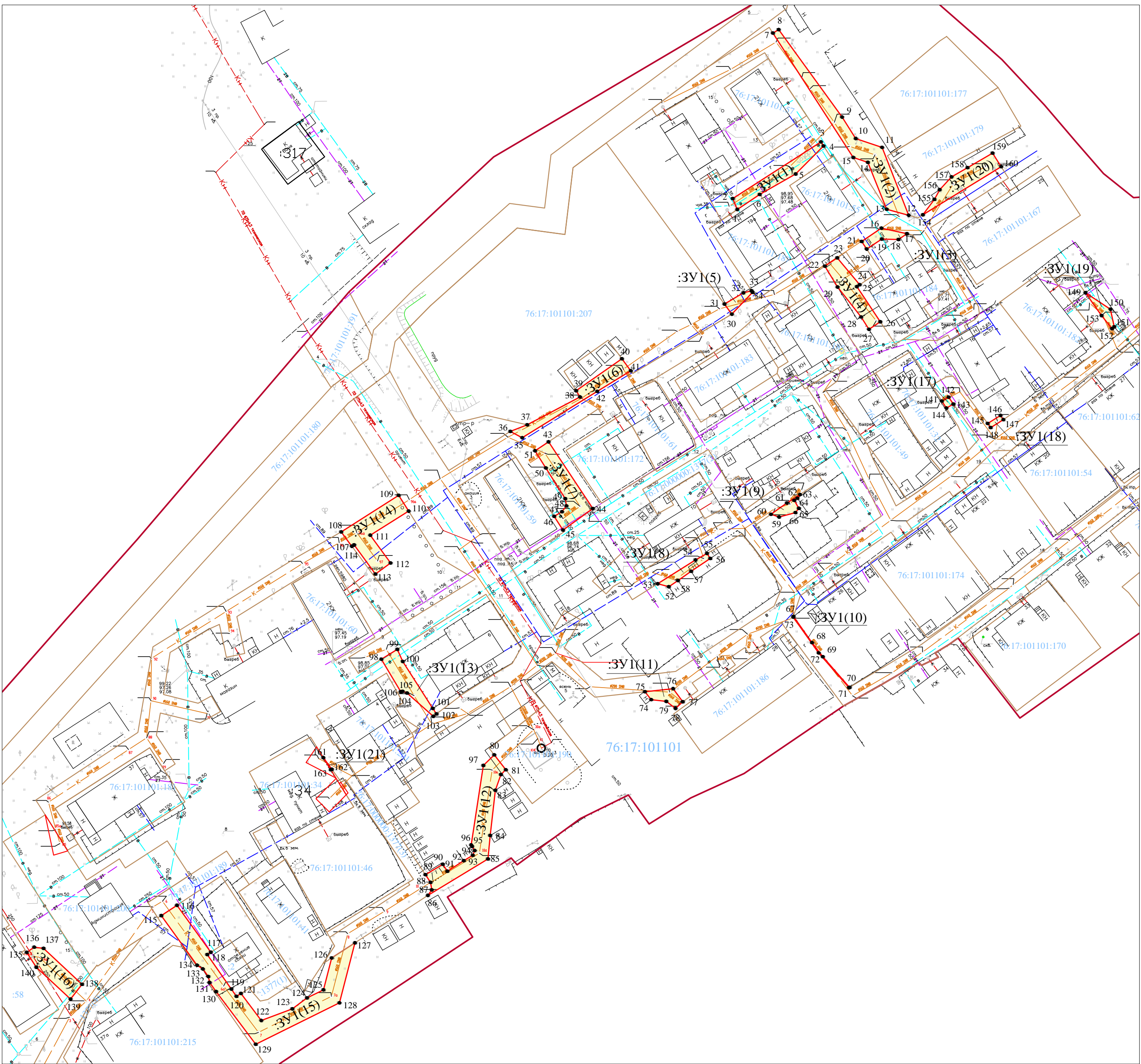
49	377502.43	1335363.97
50	377512.26	1335357.77
51	377517.78	1335354.29
43	377520.65	1335358.62
<b>:3Y1 (8)</b>		
52	377474.20	1335397.17
53	377475.16	1335393.60
54	377482.79	1335405.71
55	377484.86	1335409.39
56	377483.27	1335410.46
57	377479.15	1335404.32
58	377476.21	1335400.10
52	377474.20	1335397.17
<b>:3Y1 (9)</b>		
59	377496.54	1335432.49
60	377497.42	1335429.88
61	377501.05	1335435.01
62	377503.77	1335439.19
63	377502.58	1335438.36
64	377501.88	1335437.36
65	377499.36	1335438.83
66	377497.97	1335437.74
59	377496.54	1335432.49
<b>:3Y1 (10)</b>		
67	377464.69	1335437.10
68	377456.31	1335443.05
69	377451.76	1335446.52
70	377441.95	1335455.08
71	377441.85	1335454.91
72	377452.98	1335445.18
73	377464.48	1335437.03
67	377464.69	1335437.10
<b>:3Y1 (11)</b>		
74	377438.03	1335391.54
75	377440.55	1335389.49
76	377441.54	1335398.56
77	377437.34	1335401.65
78	377435.20	1335399.30
79	377437.47	1335396.35
74	377438.03	1335391.54
<b>:3Y1 (12)</b>		
80	377420.31	1335341.22
81	377415.55	1335344.94

82	377414.02	1335343.36
83	377408.97	1335341.56
84	377394.49	1335339.91
85	377386.96	1335339.22
86	377375.29	1335319.94
87	377377.04	1335321.20
88	377379.46	1335320.80
89	377381.92	1335319.17
90	377385.27	1335324.75
91	377383.01	1335326.20
92	377386.40	1335331.46
93	377388.14	1335334.33
94	377389.65	1335334.98
95	377390.99	1335334.13
96	377391.46	1335333.83
97	377416.92	1335337.73
80	377420.31	1335341.22
<b>:3Y1 (13)</b>		
98	377450.98	1335305.05
99	377454.15	1335310.15
100	377450.23	1335311.92
101	377435.22	1335321.53
102	377433.44	1335322.73
103	377432.66	1335321.70
104	377440.14	1335313.29
105	377440.68	1335311.85
106	377440.56	1335311.28
98	377450.98	1335305.05
<b>:3Y1 (14)</b>		
107	377487.18	1335295.58
108	377491.76	1335292.17
109	377503.50	1335310.60
110	377498.44	1335313.82
111	377490.73	1335301.49
112	377481.81	1335307.99
113	377478.27	1335303.15
114	377487.61	1335296.34
107	377487.18	1335295.58
<b>:3Y1 (15)</b>		
115	377368.81	1335234.54
116	377372.12	1335239.55
117	377357.06	1335250.41
118	377356.30	1335249.25

119	377345.27	1335256.98
120	377342.93	1335258.62
121	377343.85	1335260.06
122	377335.17	1335266.58
123	377338.92	1335276.53
124	377342.41	1335281.23
125	377345.01	1335286.49
126	377355.23	1335289.14
127	377360.09	1335296.60
128	377340.84	1335291.61
129	377327.58	1335264.78
130	377344.45	1335252.10
131	377347.37	1335250.00
132	377349.27	1335249.61
133	377351.71	1335247.84
134	377352.90	1335246.01
115	377368.81	1335234.54
<b>:3Y1 (16)</b>		
135	377357.04	1335191.41
136	377358.70	1335193.80
137	377358.30	1335196.81
138	377346.78	1335209.14
139	377342.03	1335205.44
140	377352.25	1335194.49
135	377357.04	1335191.41
<b>:3Y1 (17)</b>		
141	377533.73	1335484.65
142	377534.97	1335486.83
143	377532.76	1335488.40
144	377531.46	1335486.11
141	377533.73	1335484.65
<b>:3Y1(18)</b>		
145	377526.52	1335499.34
146	377529.09	1335503.45
147	377527.77	1335504.38
148	377525.21	1335500.30
145	377526.52	1335499.34
<b>:3Y1 (19)</b>		
149	377568.42	1335530.68
150	377563.13	1335538.69
151	377557.50	1335539.89
152	377556.93	1335539.18
153	377561.10	1335535.83

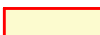


149	377568.42	1335530.68
<b>:3Y1 (20)</b>		
154	377593.41	1335478.58
155	377598.37	1335482.28
156	377601.47	1335483.96
157	377605.54	1335487.76
158	377608.53	1335492.89
159	377613.18	1335500.90
160	377608.84	1335503.67
154	377593.41	1335478.58
<b>:3Y1(21)</b>		
161	377419.44	1335286.45
162	377415.71	1335289.18
163	377415.53	1335288.85
161	377419.44	1335286.45





Масштаб 1:1000

Условные обозначения:

-  - граница образуемого контура границ многоконтурного земельного участка
-  - существующая граница, имеющиеся в ЕГРН, сведения о которой достаточны для определения её местоположения
-  - граница кадастрового квартала
- 76:17:101101 - надпись кадастрового квартала
- 76:17:101101:185 - надпись кадастрового номера земельного участка
- :ЗУ1(1) - надпись образуемого контура границ многоконтурного земельного участка